

# 尺寸：210×145mm

# 材质：157g铜 彩印印刷 骑马钉

## 保修卡

按照使用说明书上的注意事项，在正常使用状态下发生故障和损坏，本公司免费维修，请持此保修卡委托给购买处的销售店；

机型		修理事项
姓名		
住址		
电话		
· 购买日 年 月 日	· 销售店名、地址	
保修期限 购买日起1年内		

如不填写以上信息，保修卡内容无效  
保修期内以下情况需支付相关修理费用

- 未按照使用说明书上的注意事项使用时所发生的故障和损坏
- 由于使用不当或擅自拆除、维修（未经本公司认可的维修处）导致的故障和损坏
- 正常使用的损耗
- 由于火灾、地震、水灾、雷电和其它公害、盐害、气害（二氧化硫等）、电压异常、使用指定以外的电源（电压、功率）、过高温度及低温导致的故障及损坏
- 本保修卡未填写购买年月日、姓名、销售店名、以及有改写原本填写的内容
- 消耗品更换

本保修卡所记录内容仅在中国国内有效

广东蓝宝智能科技有限公司  
Guangdong Lanbao Intelligent Technology Co., Ltd.

服务热线：400 931 0636  
Service Hotline: 400 931 0636

地 址：中山市南头镇尚义路8号首层之三  
Address: Unit 3, 1/F No. 8 Shangyi Road, Nantou Town, Zhongshan City

生产企业：东莞市优尼雅电子科技有限公司

地 址：东莞市清溪镇三中金龙工业区环拓厂区第二幢

## ● BLAUPUNKT

## User Manual

即热台式净饮机  
使用说明书



Enjoy it.

即热台式净饮机  
WATER PURIFIER  
DM01

感谢购买本公司产品，诚望我们的产品，为您的生活添加色彩！请在使用产品前，务必仔细阅读本说明书。

获得卫生许可批件和3C证书。

## 目录

产品简介 .....
产品参数 .....
产品示意 .....
初次使用 .....
日常使用 .....
滤芯更换 .....
注意事项 .....
机器工作原理图 .....
有害物质清单 .....
故障排查 .....
维修服务保证 .....

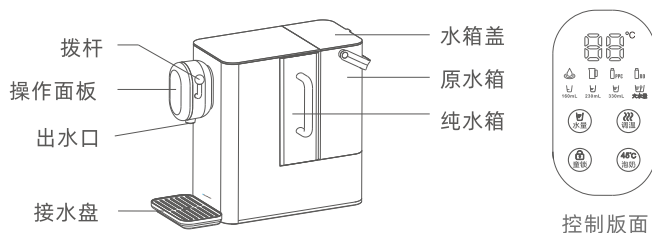
## 一、产品简介

本机采用RO反渗透过滤技术、稀土厚膜加热技术、拨杆出水等多种技术为一体的一款免安装台式净饮机。能够有效滤除水中有害物质，保证水质安全，让您每天喝到健康水。产品同时配备了3秒速热、集成水路结构、防烫童锁设计，为您提供更安全、更便捷、更简单的饮水生活。

## 二、产品参数

产品名称	即热台式净饮机	产品型号	DM01
额定电压	220V~	额定频率	50Hz
额定功率	2200W	净水总量	2000L
待机耗电	≤0.05kw.h/24h	制水能力	180mL/min
适用水温	5°C-38°C	最大出水量	1100mL/min
使用环境	4°C-40°C	使用水质	市政自来水
进水压力	0.1MPa-0.4MPa	额定压力	0.4MPa-0.7MPa
执行标准	GB4706.1-2005 GB4706.19-2008	防触电保护类型	I类
卫生许可批件	粤卫水字[2021]-11-第50011号		
出水水质	符合《生活饮用水水质处理器卫生安全与功能评价规范—反渗透处理装置》（2001）要求		

### 三、产品示意



触摸按键和拨杆功能说明

按键名称	图标	显示颜色	功能说明
“调温”键		白色	单按温度升高一档，也可无极循环调档，图标常亮白灯； 温度档：常温(显示实时温度)→45→55℃→65℃→75℃→85℃→98℃→常温，按顺序循环切换，数码管同步常亮显示设定温度值；
“水量”键		白色	单按水量升高一档，也可无极循环调档，选中水量图标白灯闪烁（未选中的水量图标为熄灭状态），出水时显示图标常亮白灯，出水完成后或者5秒内无操作，图标熄灭。水量档： 大水量→160mL→230mL→330mL→大水量按顺序循环点亮图标；

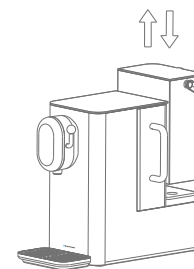
“童锁”键		红/白双色	长按‘童锁’+‘泡奶’键3秒，蜂鸣器长响一声，可关闭或者启用童锁功能，重新上电后童锁功能默认开启状态； 长按1S解锁/上锁，图标上锁亮红灯，图标解锁亮白灯； 童锁开启状态时，选择温度≥55℃上锁状态图标亮红灯，长按1S解锁可以取≥55℃的水，停止出水后5秒内无操作，童锁自动上锁图标变红，选择温度≤45℃图标亮白灯（无需解锁直接出水）；
“泡奶”键		白色	单按出45℃水，待机常亮白灯； 出水时：泡奶图标白灯闪烁，数码管白灯闪烁显示45℃，出水量默认上一次的设定值（首次使用默认160mL），也可以通过‘水量’键选定出水量；
拨杆	/	/	童锁解锁状态下，拨杆向前拨一下机器会按设定的温度和水量出水，再拨一下拨杆或出水达到设定值后，机器停止出水；童锁上锁状态，不能出水；

指示灯图标和显示屏定义及功能

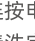
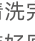
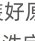
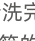
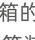
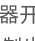
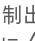

按键名称	图标	显示颜色	功能说明
制水/纯净水箱状态图标		红/白色	待机状态, 不亮; 白灯闪烁, 代表机器正在制水; 红灯闪烁, 纯净水箱离线或缺水; 纯净水箱盖未安装或纯水不新鲜;
冲洗/换水图标		红/白色	待机状态, 不亮; 白灯闪烁, 代表机器正在冲洗; 红灯闪烁, 代表缺水、离线或; TDS过高;
PPC滤芯寿命图标		红/白色	待机状态, 不亮; 白灯闪烁, 滤芯寿命剩余10%; 红灯闪烁, 滤芯寿命为0;
Ro滤芯寿命图标		红/白色	待机状态, 不亮; 白灯闪烁, 滤芯寿命剩余10%; 红灯闪烁, 滤芯寿命为0;
温度值显示屏		白色	显示温度和故障代码;
水量档位图标		白色	未选中图标, 不亮; 选中图标, 白灯闪烁; 出水时, 白灯常亮;

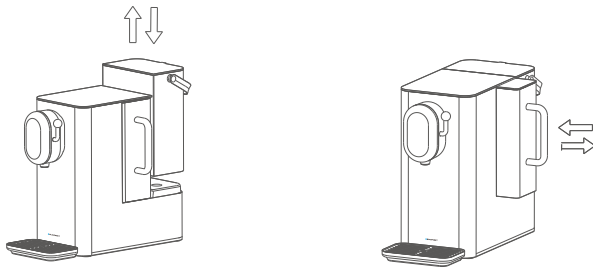
#### 四、初次使用

1. 提起原水箱, 打开原水箱盖, 加水至最大刻度线处, 再把原水箱装回主机上。



#### 2. 冲洗方法

- ① 放置好净水器, 按好磁吸接水盘。
- ② 提起原水箱, 盛满水后装回并盖好水箱盖; 纯净水箱没水状态盖上盖子放回机器原位。
- ③ 连接电源线, 显示屏上的冲洗  图标白灯闪烁, 进入10分钟清洗模式。
- ④ 清洗完成后, 换水图标  红灯闪烁, 请把原水箱换水盛满后装好。
- ⑤ 装好原水箱后, 冲洗图标  白灯闪烁, 进入5分钟清洗模式。
- ⑥ 清洗完成后, 冲洗图标  熄灭, 制水图标  闪红灯, 此时请将纯净水箱的水倒掉再把纯净水箱盖好装回原位。
- ⑦ 水箱装回机器装好盖子 (保证纯净水箱无水, 保证原水箱水充足), 机器开始制水, 制水图标  闪烁。
- ⑧ 当制出的纯水达到纯净水箱的最高水位线时 (即纯净水箱已满), 换水图标  和纯净水箱图标  红闪, 此时请将原水箱和纯净水箱的水倒掉。
- ⑨ 换上新的原水, 将装满水的原水箱和空的纯净水箱放回原位盖好盖子, 此时面板显示正常, 稍等待机器制水即可正常使用。



## 五、日常使用

### 1. 基础操作

- 1) 轻触水量键选择水量;
- 2) 轻触调温键选择温度;
- 3) 童锁开启状态下,  $\geq 55^{\circ}\text{C}$  长按童锁键1S上锁/解锁;
- 4) 轻触泡奶键出 $45^{\circ}\text{C}$ 温水;



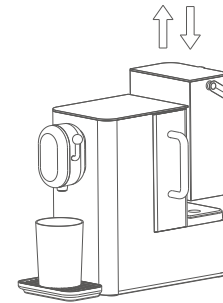
### 2. 一键用水

童锁解锁状态下, 拨一下拨杆, 机器会按设定的温度和水量出水, 再拨一下拨杆或出水达到设定值后, 机器停止出水。

6

### 3. 换水

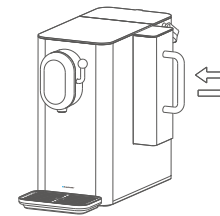
提起原水箱, 将水倒掉后再盛满自来水, 放回原位即可完成换水。



### 4. 纯净水箱取出方法

握住纯净水箱把手, 按图示方向向外抽拉, 即可拿出纯净水箱。

注: 仅支持图示方向抽取水箱。



7

## 六、滤芯更换

### 滤芯介绍

#### ①PPC滤芯

建议更换周期6个月。

主要功能：过滤水中的泥沙、铁锈等大颗粒杂质、可吸附水中的异色、异味、余氯等。

#### ②RO滤芯

建议更换周期12个月。

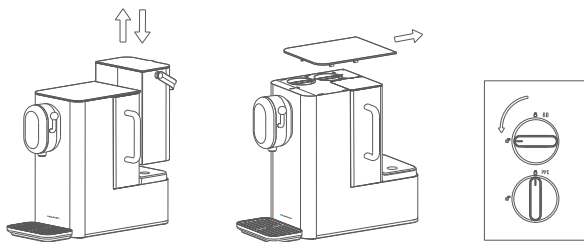
主要功能：纳米级过滤、主要去除水中的有害物质、重金属离子、细菌、病毒等。

注：具体使用寿命根据当地水质及用水量会有所不同。

 更换方式：滤芯图标红灯闪烁时，需立即更换相应的滤芯。

步骤1：拔掉电源，取出滤芯；

- ①提出原水箱。
- ②向后推开机器上盖。
- ③按照图标提示将滤芯旋转至解锁处，并取出旧滤芯。

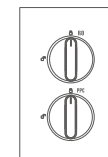
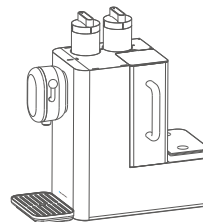


8

步骤2：安装新滤芯并复位；

①将新滤芯装入。

②将新滤芯按照图标提示旋转至锁定处。



③操作复位。

PPC滤芯复位：同时按住“调温”+“童锁”键3秒，蜂鸣器响一声，PPC滤芯寿命红灯闪烁图标熄灭，复位成功。

RO滤芯复位：同时按住“水量”+“童锁”键3秒，蜂鸣器响一声，RO滤芯寿命红灯闪烁图标熄灭，复位成功。

RO复位步骤3：RO复位完成后，机器会进入强制冲洗，按照初次使用的对应步骤来操作。（强制冲洗前请把纯水箱的水倒掉，如果内水箱是满水状态，机器将不会进行冲洗。）



注：为了您的饮水健康，建议按照滤芯提示及时更换滤芯。如果72小时没有使用机器，为了您的用水品质，请将纯水箱的水倒掉并清洗纯水箱。

9

## 七、注意事项

### 使用

1. 请勿侧放或倒置本机；
2. 若长时间不使用本机，请倒空原水箱及纯水箱中余水，并切断电源；
3. 务必确保产品单独占用一个额定电流10A或以上的带接地线插座；
4. 产品在制水时，会产生一定的震动和噪音，是因为增压泵工作造成的，属于正常现象；
5. 在进水温度低于5°C，高于38°C的状态下使用，可能损坏机器；
6. 若本机出现故障、异响、异味等情况，请及时拔掉电源插头；并及时联系售后服务人员；

### 务必在搬运或运输前

1. 倒掉原水箱的余水；
2. 倒掉纯水箱的余水；
3. 水量调节到“大水量”，将机器内部的水排出；

### 储藏与存放

1. 请勿将本机储藏或放置在低于4°C，高于40°C以上的地方，否则可能会损坏产品或滤芯；
2. 请勿将本机放置于高温或强磁环境中，否则可能引起火灾或电路故障；
3. 请勿将本机放置于潮湿或多尘的区域，否则可能引起电路损坏；

### 幼童及智力障碍人士

1. 拆卸下来的包装请妥善保管，请勿让幼童接触和吞食；
2. 请勿让幼童操作、接触、靠近、拉扯或攀爬产品；
3. 幼童及智力障碍人士应在监护人协同下使用，应放在其不能接触的地方，以避免触电烫伤等危险事故出现；

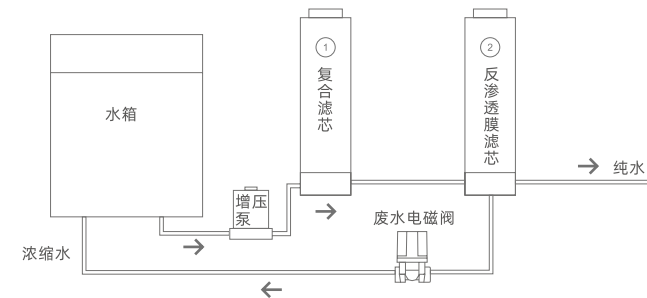
### 其他

1. 除更换滤芯外，请勿随意打开机器，拆动内部零部件，以防触电；
2. 如果电源软线损坏或机器损坏，为避免危险，必须有制造商、其维修部门或类似部门的专业人员更换或维修；
3. 拔电源插头时，请勿直接拉拔电源线，以免拉断或损坏；
4. 请保持电源插头清洁，请勿湿手插、拔电源插头，避免触电；

### 清洁与保养

1. 请使用市政自来水作为进水水源；
2. 请定期清洗水箱，并清理水箱进出水口处的泥沙、水碱等，以免堵塞影响机器正常使用；
3. 请根据提示及时购买并更换滤芯；
4. 若72小时没使用本机，请使用前，倒掉纯水箱和原水箱的水并清洗两个水箱；

## 八、机器工作原理图



## 九、有害物质清单

部件名称	有害物质					
	铅 (Pb)	汞 (Hg)	镉 (Cd)	六价铬 (Cr(VI))	多溴联苯 (PBB)	多溴二苯醚 (PBDE)
电控板组件	×	○	○	○	○	○
抽水泵	○	○	○	○	○	○
增压泵	○	○	○	○	○	○
电源适配器	○	○	○	○	○	○
电磁阀	○	○	○	○	○	○
加热模块	○	○	○	○	○	○

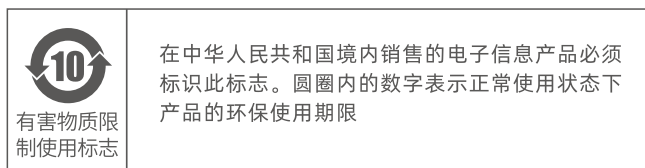
本表依据SJ/T11364的规定编制。

○：表示有害物质在该部件所有均质材料中的含量均在GB/T26572规定的限量要求以下。

×：表示该有害物质至少在该部件的某一均质材料中的含量超出GB/T26572规定的限量要求。

说明：某些型号产品可能不包含表中部分部件，具体以实物为准。标记“×”的部件，皆因行业技术发展水平限制而无法实现有害物质的替代。

整机出水水样及整机浸入纯水浸泡24h后水样，汞、铅、镉、铬(VI)析出量均符合卫生部及国标水质要求。



## 十、故障排查

故障现象	可能原因	排除方法
45°C不能出水	加热器温度过高/刚接完高温水	先放一杯常温水将加热器温度冷却下来再接45°C的水
温度显示区域显示：E4	机器干烧警报	拔掉电源，30分钟后插上电源，温度区域显示正常显示温度即可
温度显示区域显示：H1	纯水放置超过72H	将纯水箱拿出来将水倒掉再放回即可消除代码
漏水	接水盘已满	清空接水台
	滤芯安装不到位	取下滤芯重新安装
	纯水箱或原水箱安装不到位	取下纯水箱或原水箱重新安装
	纯水箱或原水箱取放过程中有水洒落到水箱座上	将纯水箱或原水箱座上的水擦干净后再次将水箱安装到原位
不能出水	纯水箱缺水	保证原水箱里原水充足且两个水箱安装到位，稍等片刻，观察纯水箱水位状况