



ALPHA STYLE

Cortadora de cabello inalámbrica

MANUAL DE INSTRUCCIONES



Enjoy it.

IMPORTA, DISTRIBUYE, GARANTIZA

Argentina: Importa, distribuye y garantiza Someco Electronics S.A. CUIT: 30-70217915-3
Reconquista 336 - Piso 6 OF-65 - (C1003ABH) - CABA - República Argentina
Tel.: (54-11) 4655-3333

Brasil: Importado e distribuido por SOMECO Ind. Com. Import. Export. Ltda. CNPJ:
01.872.488/0001-00 Origem China. Validade: Indeterminada.

Chile: Importa, distribuye y garantiza Electronica Megatel SA (Someco Andina),
Porvenir 140, Santiago Centro - Chile. contacto@somecoandina.cl



INSTRUCCIONES IMPORTANTES DE SEGURIDAD

Lea todas las instrucciones antes de utilizar este aparato. Guarde estas instrucciones.

El equipo NO INCLUYE fuente de alimentación. Puede conectar y cargar la batería del mismo a través de un puerto USB de una PC, notebook o dispositivo que sea compatible con la función de cargar dispositivos externos USB, utilizando SIEMPRE el cable provisto por el fabricante. NO SE RECOMIENDA el uso de fuentes de alimentación de pared, como cargadores de celulares, tabletas u otros dispositivos.

- No utilice el aparato mientras el mismo está conectado a una PC o dispositivo de carga. Solo utilice el cable incluido, peligro de daño del dispositivo.
- No lo use mientras está en el baño o en la ducha.
- No ponga o guarde el aparato en un lugar de donde pueda caer o ser tirado dentro de una bañera o de un lavabo
- No ponga o deje caer el aparato dentro del agua o de otro líquido
- Siempre desenchufe este aparato antes de limpiarlo.
- Este artefacto no está diseñado para ser usado por personas con incapacidad sensorial o mental (incluido niños) o que no tengan experiencia, a menos que se les supervise o capacite sobre el uso del producto por una persona responsable de su seguridad.
- Se debe asegurar la supervisión de los niños para evitar que usen el aparato como juguete.

Utilice este aparato solamente para el uso previsto y descrito en este manual. No utilice accesorios no recomendados por el fabricante.

- Nunca opere este aparato si:

– El cable o el enchufe está dañado.

– Se ha caído

– Le ha ingresado agua

– Se ha estropeado, roto o no funciona correctamente

– En cualquiera de estos casos lleve inmediatamente el aparato a un servicio técnico autorizado

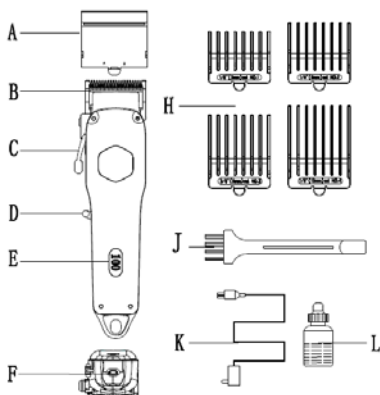
- Mantenga el cable distante de superficies calientes. No enrolle el cable alrededor del aparato.
- Nunca deje caer ni inserte ningún objeto dentro de cualquier orificio.
- No use el aparato al aire libre ni lo opere donde productos de aerosol (spray) están siendo utilizados o donde oxígeno está siendo administrado.
- No utilice este aparato con alguna de sus partes dañadas o rotas, puede ocasionar lesiones.
- Siempre guarde este aparato y su cable en un área sin humedad. Asegúrese que el cable está desconectado del aparato.
- Asegúrese que el aparato está en "off" (apagado) antes de enchufarlo. Siempre conecte primero el enchufe al aparato y después al dispositivo de carga. Para desconectar, ponga todos los controles en "off", desconecte el cable del dispositivo de carga y después desconecte el cable del aparato para almacenarlos.
- Para uso doméstico solamente.
- Solo utilice los accesorios incluidos con el equipo. El uso de accesorios externos no garantiza el correcto funcionamiento y la seguridad del usuario. Peligro de lesión.
- No cargue continuamente durante un tiempo prolongado y no cargue cuando la temperatura sea inferior a 0 °C o superior a 40 °C; o acortará la vida útil de la batería.
- Cuando ocurren condiciones anormales (como olores, temperatura elevadas y sonidos/ruidos) durante el uso del producto, debe apagarse inmediatamente, dejar de usarlo y comunicarse con el centro de servicio técnico.



CUIDADO: No usar este aparato cerca de bañaderas, duchas u otros recipientes con agua.

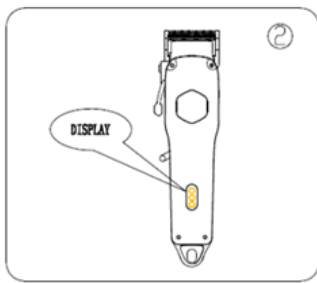
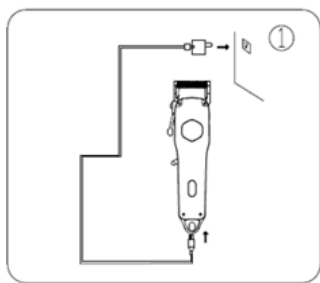
ESPECIFICACIONES DEL PRODUCTO

- A - Cubierta protectora
- B - Cuchillas
- C - Regulador de altura de cuchillas
- D - Interruptor Encendido/Apagado
- E - Display lumínico
- F - Entrada de alimentación
- H - Peines intercambiables
- J - Cepillo
- K - Cable adaptador USB
- L - Botella de aceite



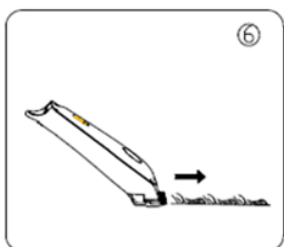
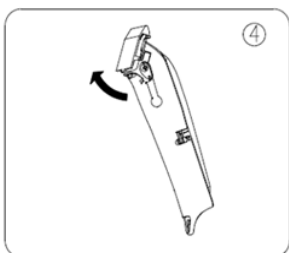
USO

1. Lea el manual cuidadosamente antes del primer uso. Retire todos los stickers y bolsas protectoras que vengan incluidos con el producto
2. Para cargar el producto, inserte el conector pequeño del adaptador en el enchufe en la parte inferior del producto; luego inserte el adaptador de corriente en un dispositivo de carga USB como se muestra en la Figura 1.
3. Al conectar a un dispositivo de carga USB, la pantalla del equipo mostrará un número, que indica que se está cargando, como indica la Figura 2.



Son aproximadamente 3 horas de carga rápida (dependiendo del uso, del tiempo del equipo y del dispositivo de carga USB), cuando la pantalla muestra "100", indica que la carga se ha completado al 100% como se muestra en la Figura 3.

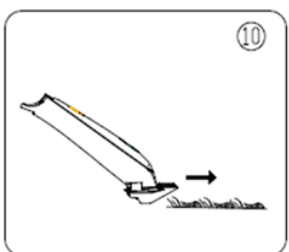
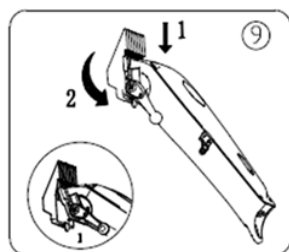
4. Se puede utilizar la cortadora de cabello por aproximadamente 2,5 horas cuando está completamente cargado. Cuando la pantalla digital indica un número ≤ 20 , la pantalla parpadea, lo que indica que la energía es insuficiente y debe cargarse antes de seguir utilizándose.
5. Al cortar el cabello, retire la cubierta protectora de la cuchilla, presione el interruptor de encendido, la pantalla muestra la potencia y luego mueva la cabeza de la cuchilla lentamente en la dirección del crecimiento del vello y muévala de manera recta, como se indica en las Figuras 5 y 6.



6. Utilice el regulador de altura entre cuchillas para modificar la altura de corte requerida. Siempre coloque el interruptor de encendido en la posición "off" antes de modificar la altura, como se muestra en las Figuras 7 y 8

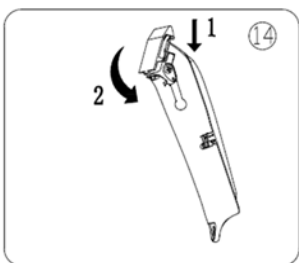
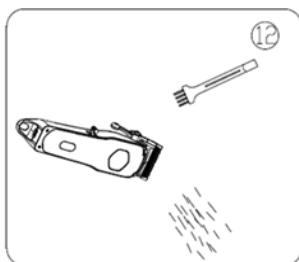
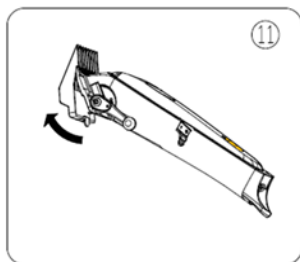


7. Utilice los accesorios de peine intercambiables: 3.0mm / 6.0mm / 9.0mm / 13mm; que se puede cambiar de acuerdo con la longitud del recorte requerida. Siempre coloque el interruptor de encendido en la posición "off" antes de cambiar o quitar los peines intercambiables



LIMPIEZA, MANTENIMIENTO Y ALMACENAMIENTO

- Quite el cabello acumulado en las cuchillas con el cepillo incluido. NUNCA sumerja la cortadora en agua. El producto no es lavable
- Siempre almacene el aparato en un área libre de humedad.
- No enrolle el cable alrededor del aparato.
- Se recomienda lubricar las cuchillas después de cada uso.
- Coloque 1 o 2 gotas de aceite de lubricación en las cuchillas y encienda la cortadora. El aceite debe distribuirse por su cuenta. Limpie cualquier exceso de aceite.
- Siempre almacenar con la cubierta protectora sobre las cuchillas.



¡PRECAUCIÓN!

- **Cuando limpie su afeitadora, asegúrese de que se encuentre apagada y no conectada a un dispositivo de carga USB
- Use un trapo húmedo para limpiar la superficie de la unidad. No use detergente abrasivos ni ningún otro químico.

ESPECIFICACIÓN

• Producto:	Cortadora de Cabello Inalámbrica
• Modelo:	ALPHA STYLE
• Alimentación:	5V 1A
• Tiempo de carga:	3 horas aprox. (depende del dispositivo de carga)
• Batería:	Litio. 2000mAh 3.7V
• Potencia:	5W
• Origen:	China

*Nota: Los tiempos de carga y uso pueden disminuir con el paso del tiempo. Esto se debe a un desgaste natural debido a la construcción y tipo de batería

IMPORTA, DISTRIBUYE, GARANTIZA

Argentina: Importa, distribuye y garantiza Someco Electronics S.A. CUIT: 30-70217915-3

Reconquista 336 - Piso 6 OF-65 - (C1003ABH) - CABA - República Argentina Tel.: (54-11) 4655-3333

Brasil: Importado e distribuido por SOMECO Ind. Com. Import. Export. Ltda. CNPJ: 01.872.488/0001-00 Origen China. Validade: Indeterminada.

Chile: Importa, distribuye y garantiza Electronica Megatel SA (Someco Andina), Porvenir 140, Santiago Centro - Chile. contacto@somecoandina.cl

SOLUCION DE PROBLEMAS

- El cortador debe de estar sucio. Revise el manual en la parte de limpieza.
- Siempre limpie las cuchillas y la cortadora antes de guardar.
- Siempre instale el protector de cuchillas antes de guardar.

PROTECCIÓN DEL MEDIO AMBIENTE:



La batería recargable incorporada contiene sustancias que pueden contaminar el medio ambiente. Antes de desechar la cortadora de cabello, la batería debe retirarse o enviarse a un contenedor de reciclaje especializado para procesar la batería.

Retire la batería: corte la fuente de alimentación y deje que la maquina cortadora funcione hasta que se agote la energía. Baje todos los tornillos del producto, retire las piezas de plástico y saque la batería.

Advertencia: La batería recargable solo se puede quitar si se desecha la maquina cortadora.

CONTACTO DE SERVICIO TECNICO

En Argentina

SOMECO ELECTRONICS S.A.

Servicio Técnico Central

Boulogne Sur Mer 61

(B1766FXA) La Tablada

e-mail: service@someco.com.ar

Tel.: 0800-333-8274

(5411) 7078-1080

En Chile

ELECTRONICA MEGATEL S.A.

Porvenir 140

Santiago Centro - Chile

e-mail: servicio@somecoandina.cl

Tel.: (56) 2-26350453

SOMECO ANDINA S.A.

Manzana 17 galpón 24

Recinto Amurallado

Tel.: (56) 572 724154

e-mail: servicio@somecoandina.cl

 ***BLAUPUNKT***

