

BLAUPUNKT

Blaupunkt Monoblok
BLP13P3V1MR32



5
Jahre Garantie



Enjoy it.

Monoblock-Luftwärmepumpe mit Wechselrichter			
		BLP13P3V1MR32	
Stormversorgung	V/HZ	380-420/50 3F	
Kühlmittel	-	R32	
Nennleistung	kW	13	
Leistungsfaktor	-	4,63	
Heizleistungsbereich	kW	4,40 / 13,00	
Leistungsaufnahme	W	950 / 3100	
Min./Max. Leistungsfaktor	-	4,63 / 4,17	
Nennleistung	kW	12,0	
Leistungsfaktor	-	2,92	
Heizleistungsbereich	kW	4,10 / 12,00	
Leistungsaufnahme	W	1250 / 4100	
Min./Max. Leistungsfaktor	-	3,25 / 2,92	
Nennleistung	kW	9,2	
Leistungsfaktor	-	2,92	
Heizleistungsbereich	kW	3,20 / 9,20	
Leistungsaufnahme	W	960 / 3200	
Min./Max. Leistungsfaktor	-	3,29 / 2,92	
Nennleistung	kW	8,5	
Leistungsfaktor	-	2,30	
Heizleistungsbereich	kW	2,90 / 8,50	
Leistungsaufnahme	W	1270 / 4200	
Min./Max. Leistungsfaktor	-	2,30 / 2,04	
Max. Leistungsaufnahme	kW	4,65	
Max. Stromaufnahme	A	8,80	
Kompressor	Typ	-	Twin Rotary Inverter
Lüfter	Anzahl	-	1
	Luftdurchsatz	m ³ /h	3500
	Nennleistung	W	150
Wärmetauscher	Typ	-	Plattentyp
	Druckverlust	kPa	35
	Hydraulischer Anschluss	cal	G1"
Wasserdurchfluss	Min./Max.	L/S	0,25 / 0,62
Lärm		db (A)	55
Abmessungen des Außengeräts		mm	1110*475*970
Abmessungen des Außengeräts mit Verpackung		mm	1200*540*970
Nettogewicht des Außengeräts		kg	113
Bruttogewicht des Außengeräts		kg	115

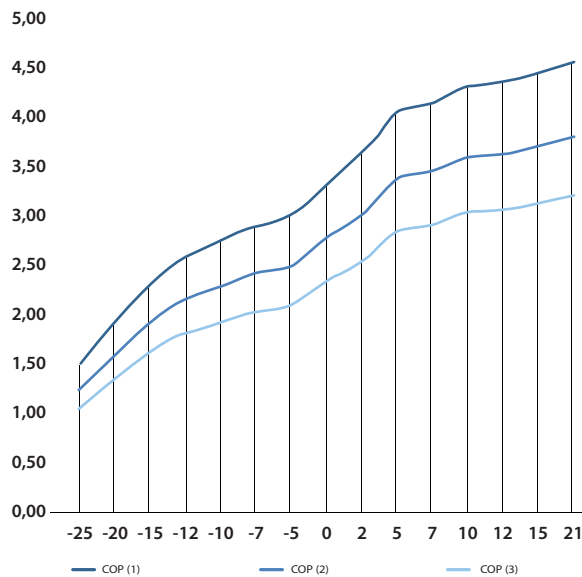
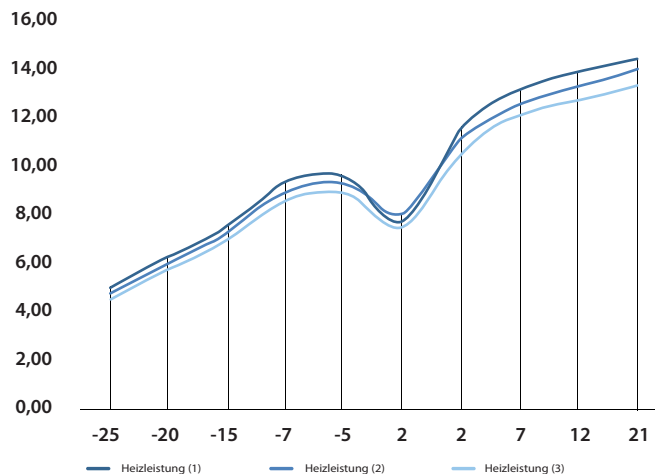
A7/W35

A7/W55

A-7/W35

A-7/W55

Leistungstabellen



Modell	BLP13P3V1MR32		
Lufttemperatur °C	Heizleistung (KW)		
-25	4,90	4,70	4,50
-20	6,20	5,90	5,70
-15	7,40	7,20	6,90
-7	9,20	8,90	8,50
-5	9,50	9,20	8,80
-2	7,61	7,96	7,44
2	11,40	11,00	10,50
7	13,00	12,50	12,00
12	13,70	13,20	12,60
21	14,30	13,80	13,20
Lufttemperatur °C	30/35	40/45	50/55

Modell	BLP13P3V1MR32		
Lufttemperatur °C	COP		
-25	1,49	1,24	1,04
-20	1,90	1,58	1,33
-15	2,31	1,92	1,62
-12	2,58	2,15	1,81
-10	2,76	2,30	1,94
-7	2,92	2,43	2,04
-5	3,02	2,51	2,12
0	3,32	2,76	2,33
2	3,64	3,03	2,55
5	4,06	3,38	2,85
7	4,17	3,47	2,92
10	4,32	3,59	3,03
12	4,38	3,64	3,07
15	4,46	3,71	3,13
21	4,58	3,81	3,21
Lufttemperatur °C	35	45	55