

Size:70x93mm

1.



Enjoy it.

BLP-OI240
구강 세정기 사용 설명서

2.

제품 구성



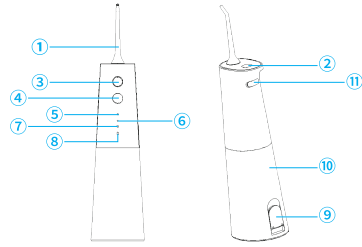
본품 x1 C타입 케이블 x1 사용 설명서 x1



기본노즐 x1 투명노즐 x1 교정노즐 x1

3.

각 부분의 이름



- ① 분사노즐 ⑥ LOW(약) 모드 표시등
- ② 노즐 분리 버튼 ⑦ PULSE(중) 모드 표시등
- ③ 전원 버튼 ⑧ 충전 표시등
- ④ 모드선택 버튼 ⑨ 물탱크 뚜껑
- ⑤ HIGH(강) 모드 표시등 ⑩ 물탱크
- ⑪ 충전단자

4.

제품 작동 모드

작동 모드 변경하기



- 모드 선택 버튼을 눌러주세요. 선택된 모드 램프에 불이 들어옵니다.
- 전원 버튼을 눌러 제품을 작동시키고 원하는 부위에 사용합니다.
- 작동 중에도 모드 선택 버튼을 눌러 모드를 변경할 수 있습니다.
- 장시간 작동으로 인한 과열 방지를 위해 작동 2분 뒤 자동으로 멈춥니다. (스마트 타이머 기능).

기능	작동방법	설명
HIGH(강) 모드	90PSI(강함) 10cm 거리에서 9g 정도의 압력 (수압)	강한 수압 모드로 강력한 수압을 원하는 분에게 권장 드립니다. 처음 사용하시는 경우에는 강한 수압으로 통증을 느낄 수 있으나 이물질들 효과적으로 제거할 수 있습니다.
LOW(약) 모드	60PSI(약함) 10cm 거리에서 6g 정도의 압력 (수압)	낮은 수압 모드로 민감한 잇몸, 저자극을 원하는 분, 첫 사용하시는 분에게 권장 드립니다.
PULSE(중) 모드	70PSI(약함) 10cm 거리에서 7g 정도의 압력 (수압)	HIGH 모드보다는 약하고 LOW 모드보다는 센 물줄기로 약간의 간격을 두면서 물줄기를 분사하는 방식입니다. 세정과 함께 잇몸 마사지에 효과적인 모드로 강한 수압과 약한 수압이 리드미컬하게 주시됩니다.

5.

제품 작동 방법

잠금기능



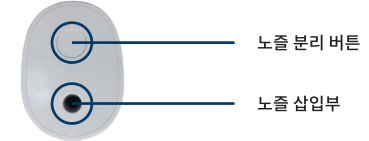
- 본 제품은 오작동 방지를 위해 잠금 설정이 가능합니다.

- * 잠금 해제 방법 : 모드 선택 버튼을 3초간 누르면 잠금 해제
- * 잠금 설정 방법 : 모드 선택 버튼을 3초간 누르면 잠금 설정

6.

제품 작동 방법

노즐 교체



- 노즐 장착: 노즐을 본체 노즐 삽입부 홀에 넣고 ‘딸깍’ 소리가 날 때까지 눌러 장착합니다.
- 노즐 분리: 노즐 분리 버튼을 누른 후 노즐을 잡고 분리합니다.
- * 노즐 분리 버튼을 누르지 않고 강제로 노즐을 분리할 경우 파손의 위험이 있습니다.

7.

제품 작동 방법

물탱크 채우기 / 비우기



물탱크 물탱크 뚜껑

- 물탱크를 시계방향으로 돌려 분리 후 물을 가득 채워주세요.
- 충분한 물을 보충 후 시계 반대 방향으로 돌려 조립해 주세요.

* 사용 후 물탱크에 물이 남겨져 있다면 물탱크 뚜껑을 열고 비워주세요. 물이 남겨져 있으면 세균 번식의 위험이 있습니다.

8.

충전 방법



충전 단자

- 처음 제품을 사용 시 제품을 완충하세요. (주의 : 제품에 동봉된 충전 케이블을 사용하세요.)
- 충전 구의 USB 커버를 제거하고 충전 단자에 USB 케이블을 삽입하세요.
- USB 케이블을 충전기에 삽입하고 충전기를 전원 콘센트에 다시 꽂습니다.
- 충전 중에는 [충전 표시등]이 점멸하며 완충 시 점등됩니다.
- 충전시간 : 약 5시간, 완충 뒤 하루 2회씩 최대 35일 사용 가능합니다.

* 9V 이상의 고속충전을 지원하지 않습니다.

9.

주의사항

경고

1. 2개월 이내에 구강 혹은 치과 수술을 받았다면 사용 전 의사와 상담이 필요합니다.
2. 처음 사용하시는 분의 경우 건강한 잇몸이라 할지라도 약간의 잇몸출혈을 경험할 수 있습니다. 압력에 의해 자극되어 일어나는 현상이며 보통 1~2주의 적응 기간이 필요합니다. 잇몸출혈이 2주 후에도 지속된다면 잇몸이 치주 질환 혹은 비정상적인 상태일 수 있습니다. 이러한 경우 사용을 중지하신 후 치과 의사와 상담이 필요합니다.
3. USB 케이블이나 플러그가 손상되었을 경우, 바닥에 떨어뜨렸거나, 물에 떨어뜨려 작동하지 않을 경우 사용하지 마십시오.
4. 제공하는 충전기 이외의 전압장치에 연결하지 마십시오.
5. 이 제품은 어린이를 포함하여 제품 사용에 익숙하지 않은 사람에게 적합하지 않을 수 있습니다.
6. 혀, 귀, 코, 혹은 기타 민감한 신체 부위에 사용하지 마십시오. 제품의 수압으로 피해를 입을 수 있습니다.
7. 물탱크에 40도 이상의 뜨거운 물은 넣지 마십시오.
8. 찬물로 사용하실 경우 이가 시릴 수 있으므로, 미온수 사용을 권장합니다.

주의

1. 제품 내부 부분을 임의로 분해하거나 조정하지 마십시오.
2. 사용 전후 USB 케이블의 손상 여부를 확인해 주십시오.
3. USB 케이블은 불에 가까이하지 마십시오.
4. 이물질들을 노즐 입구에 넣지 마십시오.
5. 물기가 많은 상태에서 제품의 전원 부분이나 충전 단자를 만지지 마십시오.
6. 제품을 물속에 빠질 수도 있는 곳에 보관하지 마십시오.
7. 이 제품의 물탱크에는 물이나 부식성 없는 용액만 사용하십시오.

10.

제품 사양

제품 스펙

분사 강도 최대 90PSI / 맥동 수압: 1,200RPM / 배터리 용량: DC3.7V / 2,150mAh
3가지모드: HIGH(강) / LOW(약) / PULSE(중) / 노즐 3종 포함
방수 등급: IPX7 / 물탱크 용량: 240ml

방송통신기자재등의 적합성 평가에 의한 표시

기자재명칭 : 구강세정기
모델명 : BLP-OI240
등록번호 : R-R-ha3- BLP-OI240
제조사 : YUELI GROUP CO.,LTD
제조국 : 중국
제조연월 : 별도표기
수입/판매원 : (주)하나인더스트리
고객센터 : 1566-6793
주소 : 경기도 하남시 미사대로 540 현대저식산업센터 B동 629호

전기용품 및 생활용품 안전관리법에 의한 표시

안전인증확인신고번호 : YU10595-23001
제품명 : 전기
모델명 : N18650 I 정격 : 3.7Vdc / 2,150mAh
제조사 : Shandong Xinyu New Energy Technology Co.,Ltd
제조국 : 중국 I 제조연월 : 별도표기

11.

MEMO

12.



Enjoy it.