

BLAUPUNKT

User Manual

使用说明书
水龙头净水器



产品请以包装内实物为准

Enjoy it.

Enjoy it.

制造商: 广东蓝宝智能科技有限公司

Manufacturer: Guangdong Lanbao Intelligent Technology Co., Ltd.

服务热线: 4009611822

Service Hotline: 4009611822

地址: 中山市南头镇尚义路8号首层之三

Address: Unit 3, 1/F No. 8 Shangyi Road, Nantou Town, Zhongshan City

本产品由广东蓝宝智能科技有限公司负责生产和销售。

此外所有的产品、服务、公司、商标、商品名称和标志均属于其各自所有者的财产——更多信息请访问www.blaupunkt.com

水龙头净水器

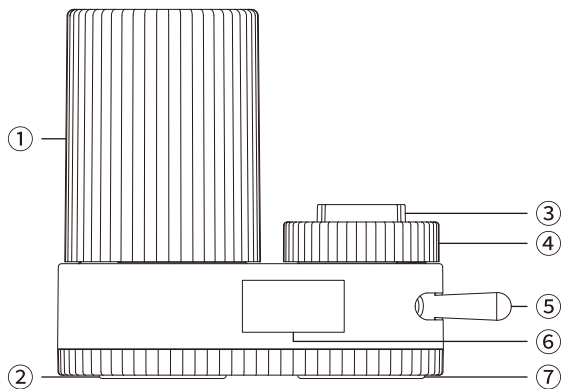
FAUCET WATER PURIFIER

目录

| | |
|-----------------|----|
| 产品结构 | 01 |
| 技术参数 | 02 |
| 功能特点 | 02 |
| 安装说明 | 03 |
| 滤芯安装及更换方法 | 06 |
| 滤芯配置 | 07 |
| 显示屏使用说明 | 07 |
| 滤芯维护保养 | 08 |
| 食品接触用材料明细 | 09 |
| 环保说明 | 10 |
| 保修卡 | 11 |

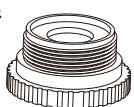
产品结构

结构说明

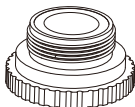


- ① 净水滤筒
- ② 净化出水口
- ③ 水龙头连接件
- ④ 水龙头连接套环
- ⑤ 净化水切换钮
- ⑥ 显示屏
- ⑦ 原水出水口

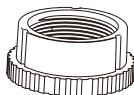
产品配件



24外牙接头



20内牙接头



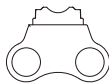
22外牙接头



多功能接头



22内牙接头



扳手

技术参数

产品型号:BP-JSH07、BP-JSH07-4、BP-JSH07-6

适用水温:5-38°C

进水水质:市政自来水

工作压力:0.1-0.4MPa

净水流量:0.5L/min

额定总净水量:50L

执行标准:GB/T30307-2023

批准文号:粤卫水字(2024)-02-第S0360号

出水水质:符合《生活饮用水水质处理器卫生安全与功能评价规范-一般水质处理器》(2001年)的要求

装箱清单:净水器主机 x1、滤芯 x1、外牙接头 x2、内牙接头 x2、多功能接头 x1、防水垫 x2、砂纸 x1、说明书 x1

功能特点

- 产品体积小,安装简便,使用简单。
- 直插式滤芯,方便安装使用。
- 两种出水方式,让日常用水更节能。
- 使用范围广,适合三种不同出水龙头使用。
- 过滤功能好,采用多种滤料过滤水质。
- 安全性能高,不使用时不承受水压。

安装说明

三种不同水龙头安装:

1. 无牙水龙头安装方法

注意:本产品不配备螺丝刀,请在安装前自备使用。



无牙水龙头



多功能接头



一字螺丝刀
(自备)

步骤一:

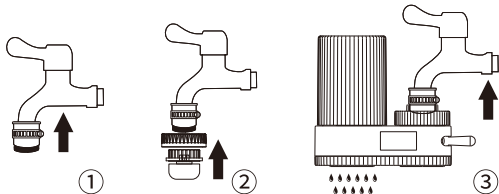
用一字螺丝刀将多功能接头松开,套入到无牙龙头出水嘴上,再用一字螺丝刀拧紧多功能接头,确保拧紧了,否则此处会漏水。(如图①)

步骤二:

先拧松净水器上的水龙头连接套环,使其与整机分离,再取出扳手对准适用内牙接头上的一字形插口组合起来,然后把水龙头连接套环盖在组合件上对接多功能接头,同时将其拧紧(如图②);确保拧紧后,这时候水龙头连接套环已经和多功能接头固定了,把扳手从内牙配件中拨出来;然后左手托着净水器的整机对接固定在多功能接头上的龙头连接件并往左旋转,将其拧紧。

步骤三:

打开水龙头试水,上下扭动净水切换扳手,检查是否有漏水现象,没有漏水现象的,将水龙头打开通水,过几分钟后,将黑水流尽便可使用,安装完毕。(如图③)



2. 内牙水龙头安装方法

注意:内牙水龙头内必须放置防水垫否则会漏水。

步骤一:

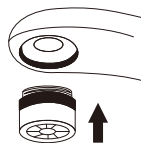
先准备好合适的外牙配件,拧下水龙头上的起泡器(如图④)。再拧松净水器上的水龙头连接套环,使其与整机分离,然后取用扳手对准外牙接头的一字形插口组合起来,再套上水龙头连接套环对准内牙水龙头并旋转扳手,将其拧紧。(如图⑤)

步骤二:

外牙配件与内牙水龙头拧紧后已经固定了,请把扳手从外牙接头拨出。然后左手托着净水器的整体对接水龙头连接套环并往左旋转,将其拧紧。(如图⑥)

步骤三:

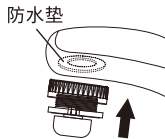
打开水龙头试水,上下扭动净水切换扳手,检查是否有漏水现象,没有漏水现象的,将水龙头打开通水,过几分钟后,将黑水流尽便可使用(如图⑦),安装完毕。



22/24外牙接头



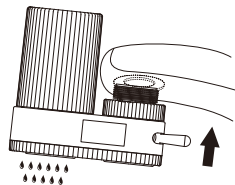
扳手 ④



⑤



⑥



⑦

3. 外牙水龙头安装方法

注意：外牙水龙头内必须放置防水垫否则会漏水。

步骤一：

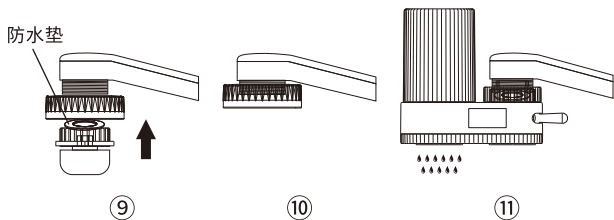
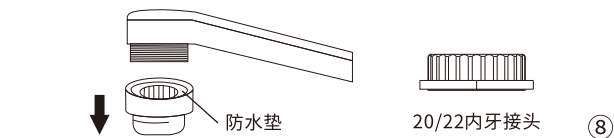
先准备好合适的内牙配件，拧下水龙头上的起泡器(如图⑧)。先拧松净水器上的水龙头连接套环，使其与整机分离，取用扳手对准内牙接头的一字形插口组合起来，然后放置防水垫，再套上水龙头连接套环对准外牙水龙头并旋转扳手，将其拧紧。(如图⑨)

步骤二：

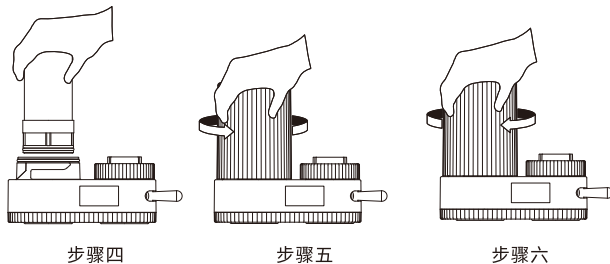
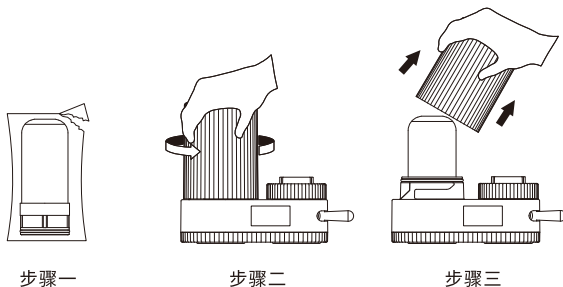
内牙接头与外牙水龙头拧紧后已经固定了，请把扳手从内牙接头拔出。然后左手托着净水器的整体对接外牙水龙头连接套环并往左旋转，将其拧紧。(如图⑩)

步骤三：

打开水龙头试水，上下扭动净水水切换扳手，检查是否有漏水现象，没有漏水现象的，将水龙头打开通水，过几分钟后，将黑水流尽便可使用(如图⑪)，安装完毕。



滤芯安装及更换方法



步骤一：撕开滤芯保护膜检查滤芯嘴防水圈是否掉落，滤芯是否受损。

步骤二：手握净水器，逆时针旋转滤筒，并把滤筒松开。

步骤三：手握净水器，把滤筒盖打开。

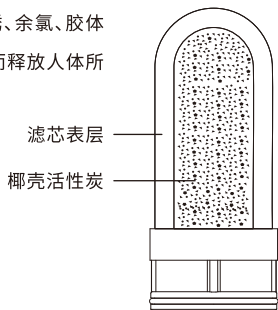
步骤四：从净水器中取出旧滤芯进行更换。

步骤五：把滤筒盖合上净水器上。

步骤六：顺时针旋转滤筒，确认拧紧后，更换完毕。

滤芯配置

陶瓷复合滤芯有效去除水中泥沙、铁锈、余氯、胶体等颗粒物质,能吸附水中异色异味,从而释放人体所需的矿物质。



显示屏使用说明



1. 首次使用,长按显示屏左上角位置(或右上角,如图①)至屏幕闪烁,激活计时模块,进入激活状态,显示滤芯寿命(如图②),寿命以递减的方式计算。
2. 使用过程中,轻触显示屏左上角位置(或右上角)位置,显示当前滤芯寿命(长亮5秒)。
3. 根据滤芯使用情况,寿命格逐渐消失,消失一格代表滤芯使用了20%,寿命格依次递减。(如图③和图④)
4. 当使用至显示屏寿命格消失,并显示“建议更换滤芯”,则表示滤芯需要更换。(如图⑤)
5. 更换滤芯后,需要复位显示屏寿命计时器,请长按显示屏左上角位置(或右,如图①)3秒左右,当显示屏闪烁三次后即复位成功。

滤芯维护保养

日常维护及注意事项:

1. 在首次使用复合滤芯时请先放水一段时间,让自来水通过滤芯流出至清澈为止,因滤芯内的活性炭在运输过程中产生碰撞而造成部分细小炭粉尘,出水呈现黑色属于正常情况,过滤后的水均为净化水(只适用于洗菜、洗米、煮饭等用途,不建议直饮)如长时间停用净化水时请先排放60秒的净化水后,方可正常使用过滤出来的水质。
2. 为了延长滤芯的使用寿命,用完净化水后将开关锁定在原水处。
3. 请不要在水温高于40°C的情况下使用滤芯净化水,以免损坏滤芯内部滤料。
4. 本产品使用于市政自来水,不明水源请慎用。
5. 为了达到更好的使用效果请及时更换滤芯。
6. 注意自来水的压力,以免损坏净水器。

滤芯使用寿命:

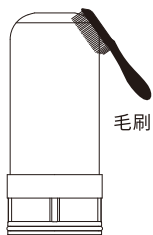
由于用水量、水压、水质等多方面的因素,都会影响到滤芯的使用寿命,在不同区域下使用龙头净水器的净化效果,滤芯的使用寿命也会随之变化,过滤水质次数越多滤芯使用寿命越短,因此本公司在此建议用户定期对滤芯进行维护及更换,更换周期以用户日常用水的实际情况为准。

| |
|---------|
| 建议滤芯使用期 |
| 陶瓷复合滤芯 |
| 3-6个月 |

*以上建议滤芯使用期仅供参考,请根据实际使用者在日常使用过滤水水质的出水量为准。

滤芯维护方法：

在使用过滤水质的过程中,当水量明显减少时,请拧松滤芯外筒打开滤筒盖把滤芯取出;复合滤芯可用砂纸或者毛刷清洗滤芯表层,但不能用力过大,将滤芯表层洗见白色即可,如水通量还不理想请考虑更换新的滤芯。



复合滤芯毛刷维护



复合滤芯砂纸维护

食品接触用材料明细

本产品符合相应食品安全国家标准要求,GB 4806.7-2023“食品接触用”材料及其执行标准的符合性信息说明如下:

| 部件名称 | 材质 | 执行标准 | 检测结果 |
|------|------------------|----------------|----------|
| 滤芯 | PP底坐,无纺布,活性炭,硅藻土 | GB 4806.7-2023 | 符合国家标准要求 |
| 滤瓶 | PC | | 符合国家标准要求 |
| 主体 | ABS | | 符合国家标准要求 |

环保说明

产品中有害物质的名称及含量

| 零部件名称 | 有害物质 | | | | | |
|-------|-------|-------|-------|-------------|-----------|-------------|
| | 铅(Pb) | 汞(Hg) | 镉(Cd) | 六价铬(Cr(VI)) | 多溴联苯(PBB) | 多溴二苯醚(PBDE) |
| 塑料外壳 | ○ | ○ | ○ | ○ | ○ | ○ |
| 电路板 | × | ○ | ○ | ○ | ○ | ○ |
| 电池 | ○ | ○ | ○ | ○ | ○ | ○ |

本表格根据SJ/T11364的规定编制

○:表示该有害物质在该部件所有均质材料中含量均在GB/T26572规定的限量要求以下。

×:表示该有害物质至少在该部件的某一均质材料中的含量超出GB/T26572规定的限量要求。

注:在上述表格中,标注“×”的部件符合欧盟关于电子电气设备中限制使用某些有害物质的2011/65/EU指令。基于该指令,在遵照使用说明使用本产品的前提下,此类部件不会对人体和环境产生任何伤害。



本产品的“环保使用年限”为10年其标识如左图所示,只有在说明书所述的正常情况下使用本产品,“环保使用年限”才有效。

保修卡

| | | | |
|---|------|-----------------------|--------------------------------|
| 顾 客 | 姓 名 | | 保 修 期 限 壹 年 |
| | 地 址 | | |
| | 电 话 | | |
| | 购买日期 | | |
| <p>本保修卡各栏目请详细填写</p> <p>1.本产品自购买日一年内在正常使用状况下免费服务。</p> <p>2.超过上项所定期限如需更换零配件,则酌情收取检修费。</p> <p>3.在保修期间,若有下类情形恕不免费修理:</p> <p>a.未能出示保修卡或购买凭证(发票或收据)者。</p> <p>b.超过保修范围的维修</p> <p>c.因拆装或改造而造成的损坏。</p> <p>d.因错误疏忽使用或人为使用不当造成的损坏。</p> <p>e.非一般家庭使用(如长时间使用于环境恶劣的场所)所造成之故障或损害者。</p> <p>f.外观因使用而自然污旧者。</p> | | 检 验 员 | |
| | | 经 销 商 签 章 | |